

CHRISTLICHER VEREIN JUNGER MENSCHEN FLACHT EV.



Freizeitheim

Friedenshöhe



Was wir wollen!!

Mit unserem Freizeitheim auf der Friedenshöhe möchten wir Jugendgruppen und Hauskreise ein freundliches Heim bieten, in dem sie Gemeinschaft miteinander erleben können. Neben Freizeitaktivitäten, Sport, Spiel und Musik legen wir in unserem Heim einen besonderen Wert auf Begegnungen und Erfahrungen mit dem Wort Gottes. Aus diesem Grund erfolgt eine Vermietung nur an Gruppen, die einer Kirchengemeinde oder einem CVJM angehören.

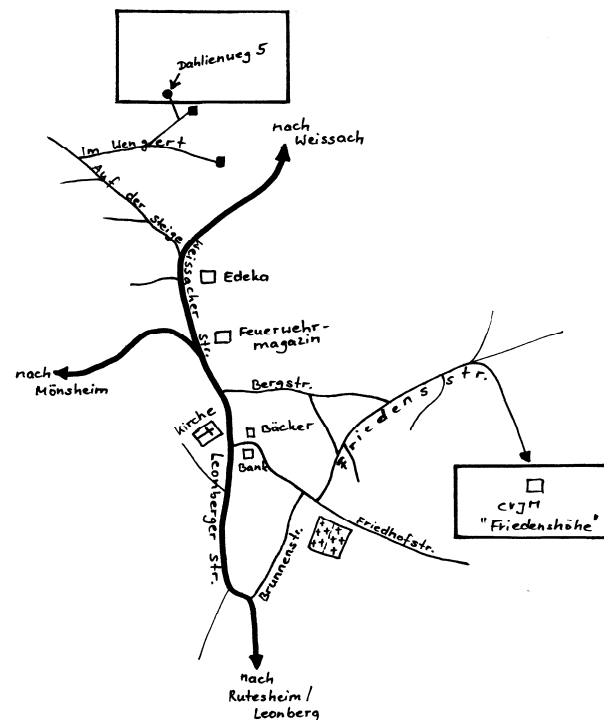
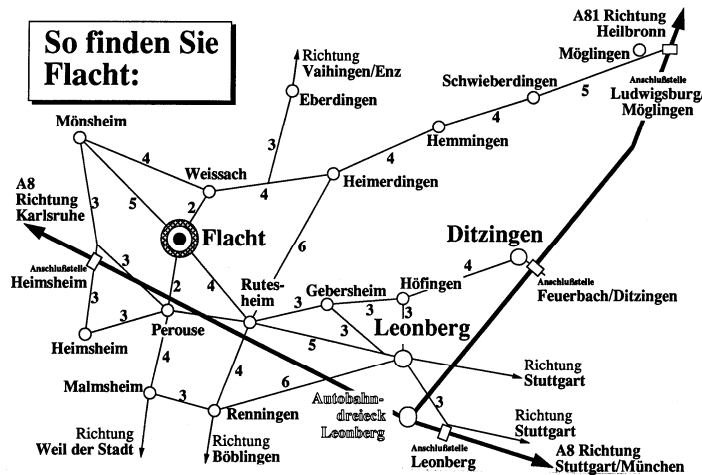
Insbesondere an den Sonntagnachmittagen bietet unser Heim eine Begegnungsstätte zwischen Jung und Alt, zwischen Neubürgern und Alteingesessenen, CVJM 'lern und einfach allen aus Flacht und Umgebung. Die Bewirtung an den Sonntagnachmittagen mit Kaffee und Kuchen, Brötchen und Getränken erfolgt ehrenamtlich durch die CVJM - Mitglieder.

Infos :

Die Gesamtfläche von Sportplatz und Freizeitgelände beläuft sich auf ca. 1 ha. Neben den Übernachtungsmöglichkeiten im Haus ist ein großer Bereich zum Aufstellen von Zelten vorhanden. Das Freizeitheim wurde in den Jahren 1990 - 92 gründlich umgebaut, erweitert und renoviert. Das Heim besitzt Gas - Zentralheizung, Stromanschluss, fließendes kaltes und warmes Wasser, einen Abwasseranschluss an die Kanalisation und darüber hinaus noch einen Telefonanschluß mit folgender Nummer : 07044 / 33464.

Stand 04/2015

So finden Sie Flacht:



Einzelheiten zum Freizeitheim:

Der Tagesraum mit einer eingebauten Eckbank bietet Platz für max. 40 Personen.

Im Untergeschoß befindet sich ein Gruppenraum.

Für die beiden Schlafräume müssen Schlafsäcke und Isomatten / Luftmatratzen mitgebracht werden. Die beiden Schlafräume sind durch eine Schiebetüre getrennt, so dass auch eine Übernachtungsmöglichkeit für gemischte Gruppen gegeben ist.

Neben dem Waschraum mit 4 Einzelbecken ist eine Dusche mit Waschbecken vorhanden. Weiter besitzt das Heim zwei Toiletten, einen Kellerraum, einen von außen zugänglichen Abstellraum mit verschiedenen Spielgeräten und fünf Tischgarnituren fürs Freie.

Zwei Tore sind vorhanden, ebenso eine Tischtennisplatte im Freien.

Die Küche ist mit einem Induktionsherd mit Backofen, einem Kühlschrank, einer Kuchenvitrine, Spülmaschine, einem Spülbecken und einem zusätzliches Ausgussbecken ausgestattet. Geschirr, Besteck und sonstige Ausrüstungsgegenstände wie Kochtöpfe reichen für max. 40 Personen.

Anreise :

Wenn Sie mit dem **Auto aus Richtung Leonberg / Rutesheim** kommen, biegen Sie 100 m nach Ortseingang rechts ab in die Brunnenstraße. Am Ende der Brunnenstraße fahren Sie rechts ab und biegen gleich nach ca. 40 m links ab in die Friedenstraße. Fahren bis zum Ende der Friedenstraße, bis auf der Anhöhe die Felder beginnen. Dort biegen Sie rechts ab. Der geteerte Weg führt direkt zum Parkplatz unterhalb des Geländes. Der Weg ist beschildert. Navi-Koordinaten: **N 48° 49.870 E 008° 55.200**

Wenn Sie **aus Richtung Weissach oder Mönshheim** kommen, dann biegen Sie innerorts links ab in die Bergstraße. Folgen Sie der Bergstraße immer aufwärts, so kommen Sie ebenfalls in die Friedenstraße.

Mit **öffentlichen Verkehrsmitteln** erreichen Sie Flacht, wenn Sie mit der S - Bahn bis Leonberg fahren. Direkt am Bahnhof steigen Sie in einen Bus der Fa. Wöhr. Dieser Bus bringt Sie über Rutesheim und Perouse nach Flacht. Steigen Sie in Flacht an der Haltestelle Ortsmitte (Gemeindehaus) aus. Ihr Ziel erreichen Sie über die Friedhof - und Friedenstraße.

Adressen :

Für die Belegung des Freizeitheimes ist der **Hausmeister** zuständig. Hausmeister sind:

Hubert & Sandra Körner; Dahlienweg 5; 71287 Flacht; Tel. 07044 / 33595 E-Mail: koernerflacht@gmx.de
Thomas Hermann; Oberer Ettlesberg 78; 71287 Flacht; Tel. 07044 / 33590 (Vertretung)

Die **Ortsverwaltung** befindet sich in der Kirchbergstraße. Tel. : 07044 / 9363 - 75

Das **Ev. Pfarramt** ist in der Lerchenbergstraße 29. Tel. : 07044 / 3021

In der Weissacher Str. neben dem Edeka – Markt befindet sich die

Arztpraxis von Dr. med. Stadler Tel.: 07044 / 32126 und eine **Apotheke**.

Veranstaltungen :

Der **Gottesdienst** in der ev. Kirche beginnt sonntags um 10.00 Uhr, 1x im Monat um 11 Uhr. Dazu findet parallel ein Kindergottesdienst im Gemeindehaus statt. Infos unter <http://www.flacht-evangelisch.de/>

Freizeitangebote :

In der Ortsmitte befindet sich ein **Heimatmuseum**. Die Öffnungszeiten können bei der Ortsverwaltung erfragt werden.

Freibäder gibt es in Mönshheim (6 km), Eberdingen (8 km), Renningen (9 km) und das Leobad in Leonberg (12 km) . Die beiden letztgenannten Bäder sind beheizt.

Das nächste **Hallenbad** ist im Sportzentrum Leonberg.

An der Autobahnausfahrt zwischen Rutesheim und Perouse ist ein **Minigolfplatz** und ein **Klettergarten**. Dort beginnt auch ein **Trimm-dich-Pfad**, der am Schützenhaus an der Straße zwischen Rutesheim und Flacht vorbeiführt.

Versorgung :

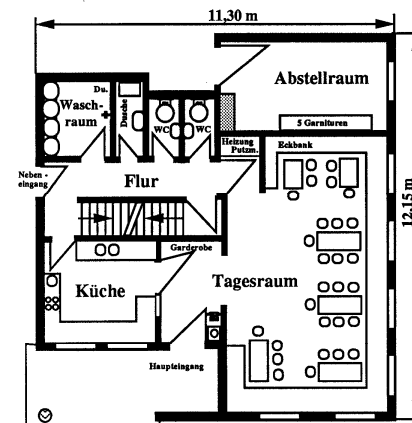
Es gibt in Flacht einen Edeka – Markt mit großem Getränkehandel und eine Bäckerei.

Bei der Flachter Bank und der Kreissparkasse gibt es einen Geldautomaten.

Sonstiges :

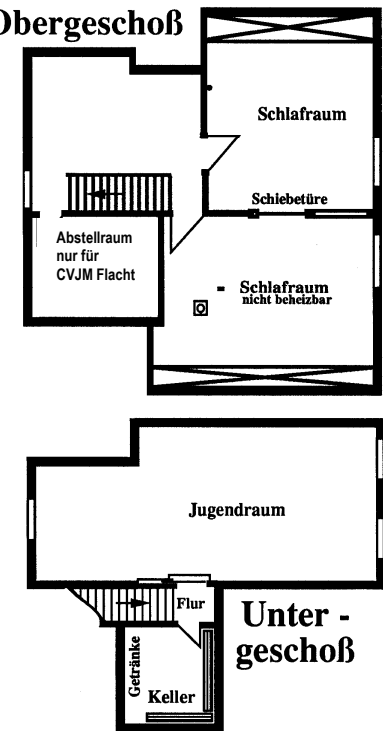
Wertstoffe müssen beim Wertstoffhof unterhalb des Feuerwehrmagazins abgegeben werden. Der Wertstoffhof hat samstags von 9.00 bis 15.00 Uhr, mittwochs und freitags von 15.00 Uhr bis 18.00 Uhr geöffnet. Glas - und Papiercontainer stehen unterhalb des Sportplatzes am Ortsausgang Flacht in Richtung Perouse / Rutesheim.

Etagenpläne



Erdgeschoss

Obergeschoß



Unter - geschoß

Geländeplan

